



ПРОФЕССИОНАЛИТЕТ: Ты в хорошей компании!

для обучающихся 9-11 классов
общеобразовательных организация



2024





Мы реализуем проект "Профессионалитет". Он позволил обновить образовательные программы для авиа- и судостроения, фармацевтики, электроники, оборонной и других отраслей...

...Для этих сфер до 2028 года предстоит подготовить порядка миллиона специалистов рабочих профессий



Владимир Путин
Президент
Российской Федерации





На кого учиться?

более 2 300
образовательных
программ



Кто участвует?

79 регионов
370 кластеров
более 1200 колледжей

ПРОФЕССИОНАЛИТЕТ



Что для карьеры?

более 1 800
предприятий-партнеров



Сергей Кравцов

Министр просвещения
Российской Федерации



*Мы видим колоссальный
интерес молодежи к системе
среднего профессионального
образования,
к **Профессионалитету***



Преимущества обучения на программах ФП «Профессионалитет»



Обучение по-новому –
с упором на практику
и цифровые
технологии



Актуальная
профессия
в короткий срок



Педагоги, обученные
современным
технологиям
производства



Программы обучения,
разработанные совместно
с работодателями



Стажировки
и трудоустройство
в ведущие компании
страны



Современный ремонт
и высокоточное
оборудование



Возможность
заключения целевых
договоров между
обучающимися
и работодателем



Прямая профессиональная
траектория
по трудоустройству

КЧР ГБПОО «Колледж индустрии питания, туризма и сервиса»



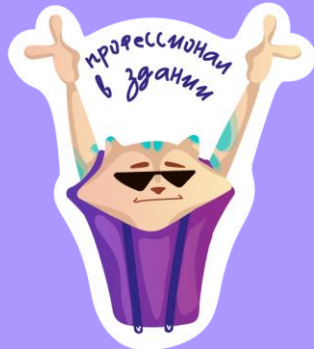
КЧР ГБПОУ «Колледж индустрии питания, туризма и сервиса»

Предприятия-партнеры:

- ООО фирма «Хат»
- Гостинично-ресторанный комплекс «Эдельвейс»
- ООО гостиница «Вертикаль SKI&SPA Resort»
- ООО «Домбай групп» гостиница «Домбай Фор Рест».
- ООО «Архыз - 1650»

Набор по специальностям:

- «Туризм и гостеприимство».
- «Повар, кондитер».
- «Поварское и кондитерское дело».
- «Операционная деятельность в логистике».
- «Экономика и бухгалтерский учет».
- «Банковское дело».



КЧР ГБПОО «Колледж индустрии питания, туризма и сервиса»



Направление колледжа по специальностям:

Для обучения есть площадки и мастерские:

43.02.15 «Поварское и кондитерское дело»

Квалификация: Повар, кондитер

Свидетельство профессии рабочих и служащих:

1. Повар, 2. Официант, 3. Бармен

43.02.16 «Туризм и гостеприимство»

Квалификация: Специалист по туризму и гостеприимству

Свидетельство профессии рабочих и служащих:

1. Администратор, 2. Официант



Направление колледжа по специальностям:

Для обучения есть площадки и мастерские:

43.01.09 «Повар, кондитер»

Квалификация: Повар, кондитер

Свидетельство профессии рабочих и служащих:

Пекарь

38.02.01 «Экономика и бухгалтерский учет»

Квалификация: Бухгалтер

Свидетельство профессии рабочих и служащих:

1. Продавец продовольственных товаров
2. 2. Кассир



Направление колледжа по специальностям:

Для обучения есть площадки и мастерские:

38.02.03 «Операционная деятельность в логистике»

Квалификация: Операционный логист
Свидетельство профессии рабочих и служащих: Экспедитор по перевозке грузов

38.02.07 «Банковское дело»

Квалификация: Специалист банковского дела
Свидетельство профессии рабочих и служащих: 1. Агент банка , 2. Кассир





ПРОФЕССИОНАЛИТЕТ



2024

Ты в хорошей компании

туризм и сфера услуг



туризм и сфера услуг

Профессионалитет
для выпускников
9-11 классов

- современные образовательные технологии и современные мастерские;
- рейтинг у молодежи и конкурентоспособность на рынке образовательных услуг.
- актуальная рабочая профессия – в короткий срок;
- учеба по-новому – с упором на практику и IT;
- современные мастерские и высокотехнологичное оборудование;
- стажировки и трудоустройство в ведущие отраслевые компании региона;
- компетентные преподаватели с практическим опытом;
- программы обучения, разработанные совместно с работодателями.

В колледже организуются мероприятия:

- мастер-классы ,
- экскурсии
- профессиональные пробы: по всем направлениям.
- профессиональное тестирование обучающихся.



ПРОФЕССИОНАЛИТЕТ

2024



Студенты проходят практику на предприятиях, которые входят в кластер Туризм и сфера услуг:

- ООО фирма «Хат»
- Гостинично-ресторанный комплекс «Эдельвейс»
- ООО гостиница «Вертикаль SKI&SPA Resort»
- ООО «Домбай групп» гостиница «Домбай Фор Рест».
- ООО «Архыз - 1650»



Подписание Соглашения о партнёрстве участников Образовательного кластера КЧР ГБПОО «Колледж индустрии питания, туризма и сервиса» для отрасли «Туризм и сфера услуг».



Карьерные карты выпускников программ Професионалитета

КАРЬЕРНАЯ КАРТА ВЫПУСКНИКА
Образовательный кластер КИР ГБОУ «Школа индустрии питания, туризма и сервиса»

43.02.15 «Поварское и кондитерское дело»

СРЕДНЯЯ ЗАРABOTНАЯ ПЛАТА ПО РЕГИОНУ: 40 351 р.

Меры поддержки со стороны работодателя:

- Работа молодого специалиста под руководством опытного наставника
- Участие в профессиональных конкурсах
- Участие в региональных конкурсах профессионального уровня

Меры поддержки со стороны работодателя:

- Работа молодого специалиста под руководством опытного наставника
- Участие в профессиональных конкурсах
- Участие в региональных конкурсах профессионального уровня

ГДЕ РАБОТАТЬ: XAT, Элемент, SOBYAY

ГДЕ УЧИТЬСЯ: [Logos of partner institutions]

КОНТАКТЫ: г. Черессы, ул. Доктора, 86 +7 (8772) 27-73-81, kir@proff.ru

КАРЬЕРНАЯ КАРТА ВЫПУСКНИКА
Образовательный кластер КИР ГБОУ «Школа индустрии питания, туризма и сервиса»

43.02.16 «Туризм и гостеприимство»

СРЕДНЯЯ ЗАРABOTНАЯ ПЛАТА ПО РЕГИОНУ: 40 351 р.

Меры поддержки со стороны работодателя:

- Работа молодого специалиста под руководством опытного наставника
- Участие в профессиональных конкурсах
- Участие в региональных конкурсах профессионального уровня

Меры поддержки со стороны работодателя:

- Работа молодого специалиста под руководством опытного наставника
- Участие в профессиональных конкурсах
- Участие в региональных конкурсах профессионального уровня

ГДЕ РАБОТАТЬ: XAT, Элемент, SOBYAY

ГДЕ УЧИТЬСЯ: [Logos of partner institutions]

КОНТАКТЫ: г. Черессы, ул. Доктора, 86 +7 (8772) 27-73-81, kir@proff.ru

КАРЬЕРНАЯ КАРТА ВЫПУСКНИКА
Образовательный кластер КИР ГБОУ «Школа индустрии питания, туризма и сервиса»

43.01.09 «Повар, кондитер»

СРЕДНЯЯ ЗАРABOTНАЯ ПЛАТА ПО РЕГИОНУ: 40 351 р.

Меры поддержки со стороны работодателя:

- Работа молодого специалиста под руководством опытного наставника
- Участие в профессиональных конкурсах
- Участие в региональных конкурсах профессионального уровня

Меры поддержки со стороны работодателя:

- Работа молодого специалиста под руководством опытного наставника
- Участие в профессиональных конкурсах
- Участие в региональных конкурсах профессионального уровня

ГДЕ РАБОТАТЬ: XAT, Элемент, SOBYAY

ГДЕ УЧИТЬСЯ: [Logos of partner institutions]

КОНТАКТЫ: г. Черессы, ул. Доктора, 86 +7 (8772) 27-73-81, kir@proff.ru

КАРЬЕРНАЯ КАРТА ВЫПУСКНИКА
Образовательный кластер КИР ГБОУ «Школа индустрии питания, туризма и сервиса»

38.02.03 «Операционная деятельность в логистике»

СРЕДНЯЯ ЗАРABOTНАЯ ПЛАТА ПО РЕГИОНУ: 40 351 р.

Меры поддержки со стороны работодателя:

- Работа молодого специалиста под руководством опытного наставника
- Участие в профессиональных конкурсах
- Участие в региональных конкурсах профессионального уровня

Меры поддержки со стороны работодателя:

- Работа молодого специалиста под руководством опытного наставника
- Участие в профессиональных конкурсах
- Участие в региональных конкурсах профессионального уровня

ГДЕ РАБОТАТЬ: XAT, Элемент, SOBYAY

ГДЕ УЧИТЬСЯ: [Logos of partner institutions]

КОНТАКТЫ: г. Черессы, ул. Доктора, 86 +7 (8772) 27-73-81, kir@proff.ru

КАРЬЕРНАЯ КАРТА ВЫПУСКНИКА
Образовательный кластер КИР ГБОУ «Школа индустрии питания, туризма и сервиса»

38.02.01 «Экономика и бухгалтерский учет (по отраслям)»

СРЕДНЯЯ ЗАРABOTНАЯ ПЛАТА ПО РЕГИОНУ: 40 351 р.

Меры поддержки со стороны работодателя:

- Работа молодого специалиста под руководством опытного наставника
- Участие в профессиональных конкурсах
- Участие в региональных конкурсах профессионального уровня

Меры поддержки со стороны работодателя:

- Работа молодого специалиста под руководством опытного наставника
- Участие в профессиональных конкурсах
- Участие в региональных конкурсах профессионального уровня

ГДЕ РАБОТАТЬ: XAT, Элемент, SOBYAY

ГДЕ УЧИТЬСЯ: [Logos of partner institutions]

КОНТАКТЫ: г. Черессы, ул. Доктора, 86 +7 (8772) 27-73-81, kir@proff.ru

КАРЬЕРНАЯ КАРТА ВЫПУСКНИКА
Образовательный кластер КИР ГБОУ «Школа индустрии питания, туризма и сервиса»

38.02.07 «Банковское дело»

СРЕДНЯЯ ЗАРABOTНАЯ ПЛАТА ПО РЕГИОНУ: 40 351 р.

Меры поддержки со стороны работодателя:

- Работа молодого специалиста под руководством опытного наставника
- Участие в профессиональных конкурсах
- Участие в региональных конкурсах профессионального уровня

Меры поддержки со стороны работодателя:

- Работа молодого специалиста под руководством опытного наставника
- Участие в профессиональных конкурсах
- Участие в региональных конкурсах профессионального уровня

ГДЕ РАБОТАТЬ: XAT, Элемент, SOBYAY

ГДЕ УЧИТЬСЯ: [Logos of partner institutions]

КОНТАКТЫ: г. Черессы, ул. Доктора, 86 +7 (8772) 27-73-81, kir@proff.ru



Озарение

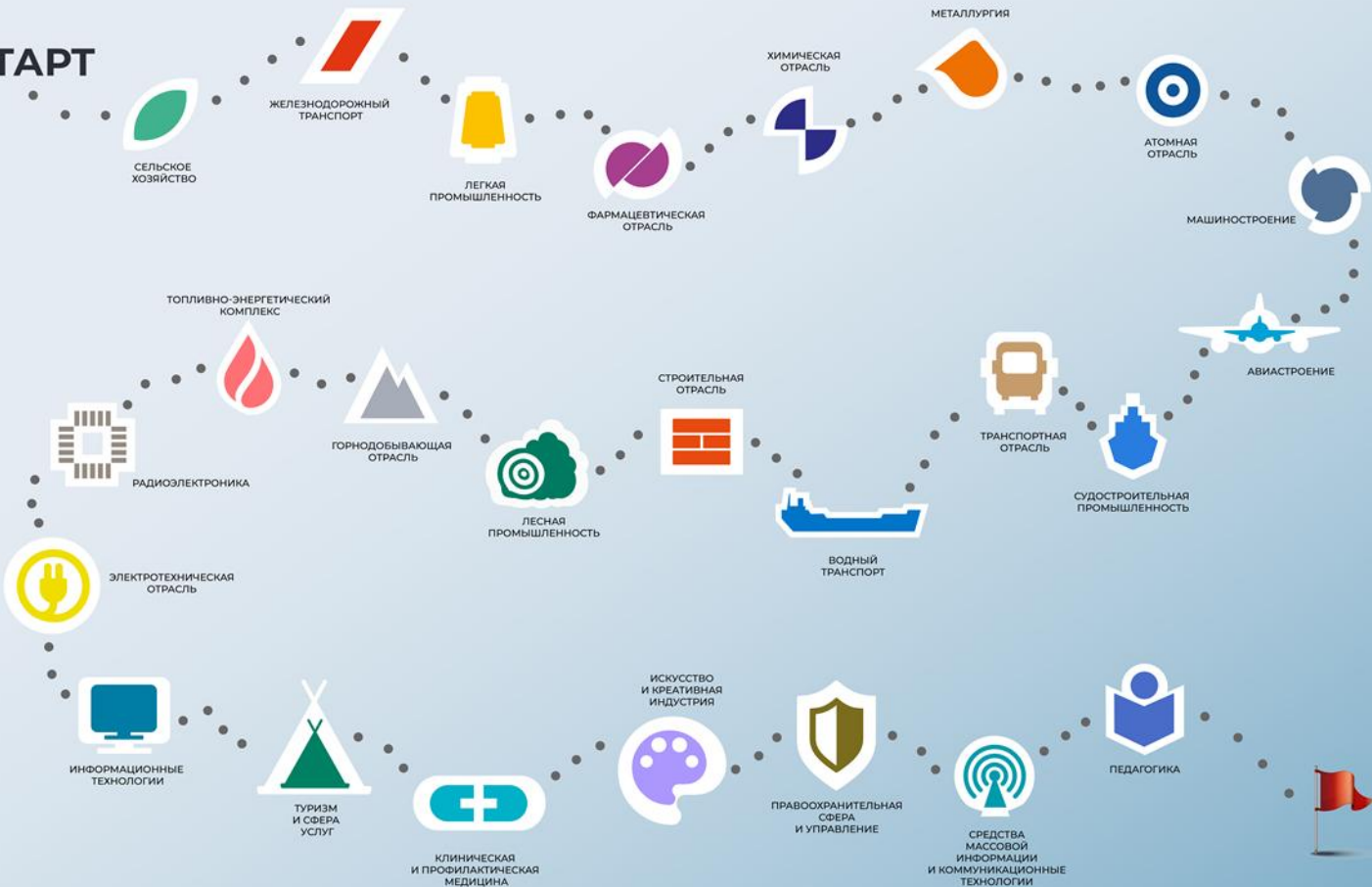
КВИЗ



Воображение

ПРОФЕССИОНАЛИТЕТ 2024

СТАРТ



РАЗГАДАЙТЕ ШИФР

Т ? И Е Н Р А
Ф Х О М В Л
Ы ? ? Б



П Р О Ф Е С С И О Н А Л И Т Е Т

**КАКАЯ
ОТРАСЛЬ?**



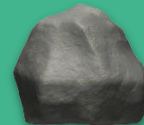
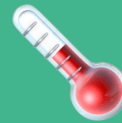
ТРАНСПОРТНАЯ ОТРАСЛЬ



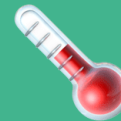
КТО ЭТО?



Что связано
с профессией
ветеринар?



Что связано
с профессией
ветеринар?



Какая из профессий
НЕ связана с работой
с животными?

- Зоотехник
- Агроном
- Ветеринар
- Кинолог

Какая из профессий
НЕ связана с работой
с животными?

- Зоотехник
- Агроном
- Ветеринар
- Кинолог

**КАКАЯ
ОТРАСЛЬ?**



**КАКАЯ
ОТРАСЛЬ?**





СУДОСТРОЕНИЕ или ВОДНЫЙ ТРАНСПОРТ

**С какого возраста
можно
трудоустроится?**



Официально с 14 лет



ТРУДОВАЯ
КНИЖКА

**КАКАЯ
ОТРАСЛЬ?**





ЭЛЕКТРОТЕХНИЧЕСКАЯ ОТРАСЛЬ

Какая из профессий
появилась раньше?

- Программист
- Космонавт
- Экономист
- Электрик
- Учитель

Какая из профессий
появилась раньше?

- Программист
- Космонавт
- Экономист
- Электрик
- Учитель

КАКАЯ
ОТРАСЛЬ?





АТОМНАЯ ОТРАСЛЬ

**КАК НАЗЫВАЕТСЯ
КАРТИНА?**





УТРО В СОСНОВОМ ЛЕСУ (И. Шишкин, К. Савицкий)
**Картины изучают в отрасли Искусство и креативные
индустрии**



ВАШИ ВОПРОСЫ?

???

**КАКАЯ
ОТРАСЛЬ?**





ЖЕЛЕЗНОДОРОЖНЫЙ ТРАНСПОРТ

**Какая из профессий связана
со здоровьем человека?**

- Орнитолог
- Оториноларинголог
- Политолог

Какая из профессий связана
со здоровьем человека?

- Орнитолог
- Оториноларинголог
- Политолог

**КАКАЯ
ОТРАСЛЬ?**





СЕЛЬСКОЕ ХОЗЯЙСТВО

Угадай название профессии

Портовый рабочий

Д, Р, К, О, Е

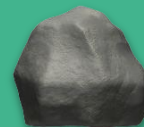
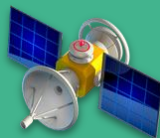
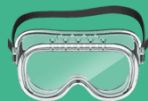
Д - - - - -

Угадай название профессии

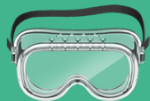
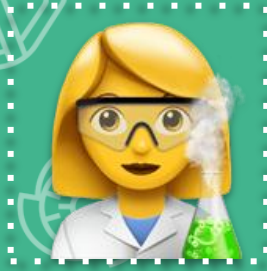
Портовый рабочий

ДОКЕР

Что связано с профессией лаборант?



Что связано с профессией лаборант?



Угадай название профессии

«Разноцветный» рабочий

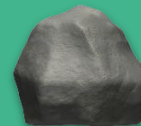
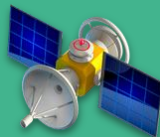
Я, Р, М, Л, А

М - - - -

Угадай название профессии

«Разноцветный» рабочий
МАЛЯР

Какие предметы
пригодятся
автомеханику?



Какие предметы
пригодятся
автомеханику?



Угадай название профессии

Работает с Питоном

О, П, Р, А, М, Т, М, Р, Г, И, С

П - - - - -

Угадай название профессии

Работает с Питоном
ПРОГРАММИСТ

ПРОФЕССИОНАЛИТЕТ



Ты в хорошей
компании!



<https://t.me/kiptiskchr>